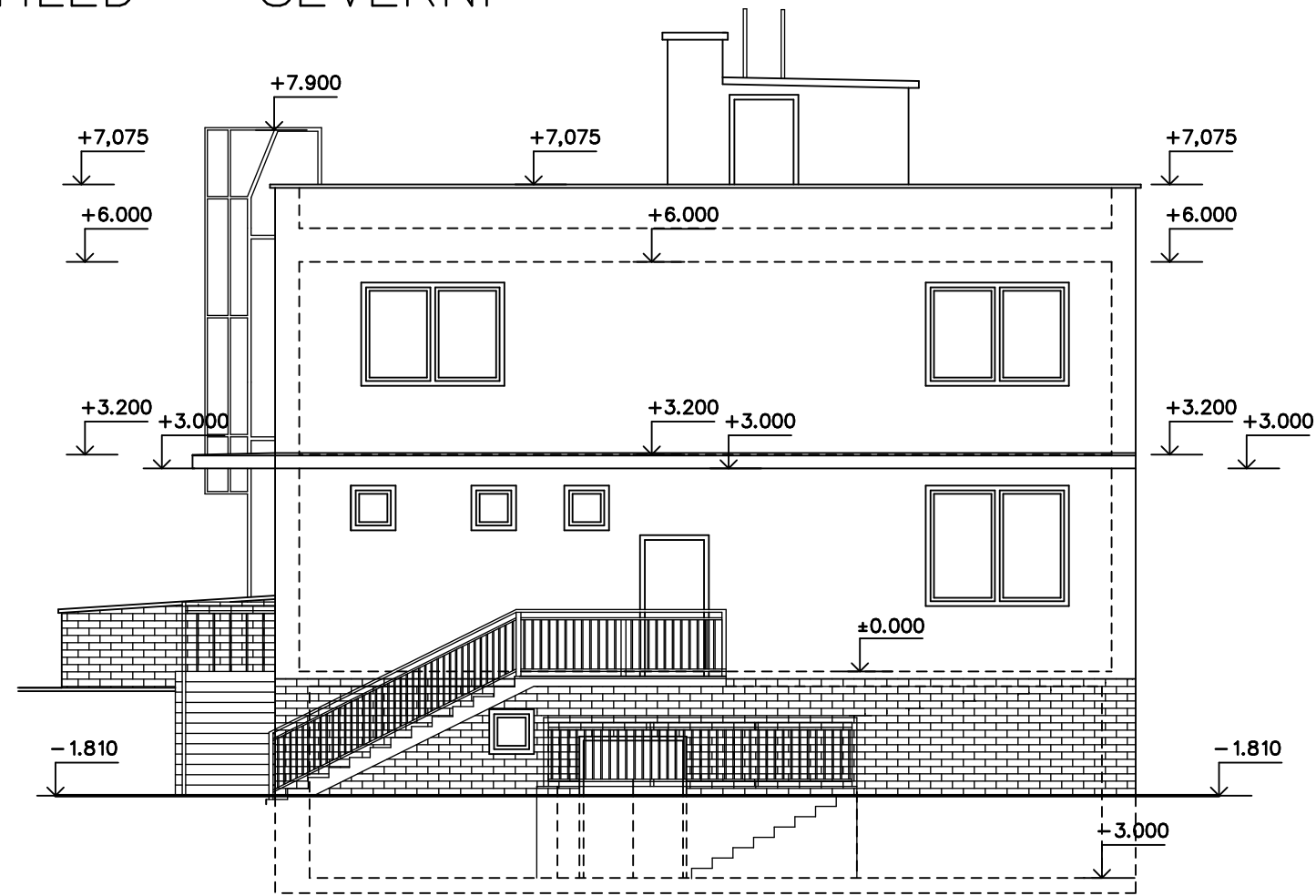


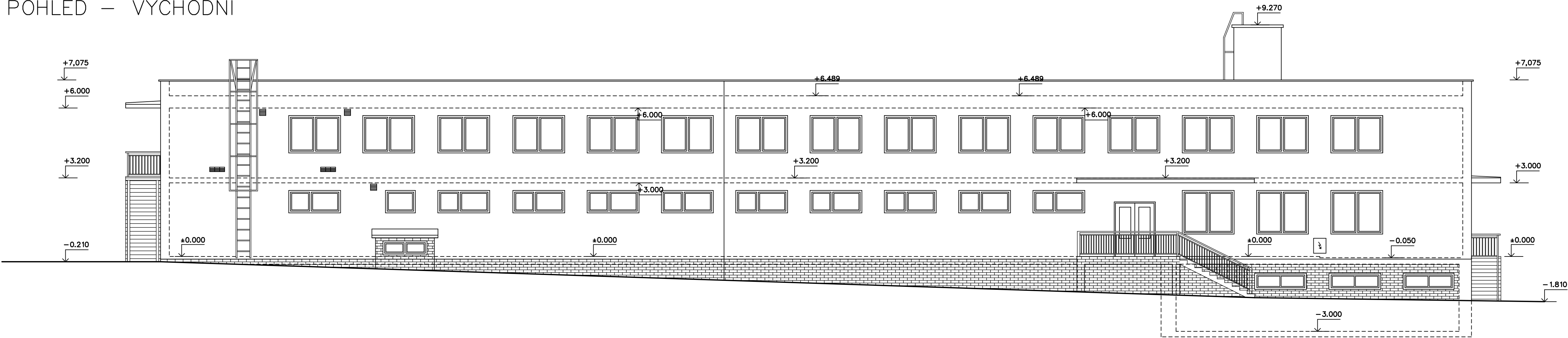
POHLED – SEVERNÍ



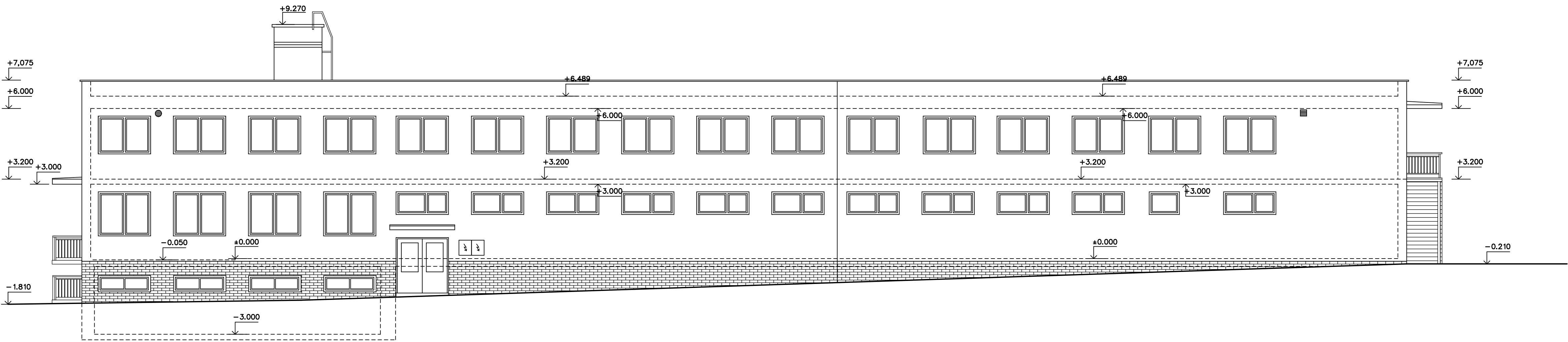
POHLED – JIŽNÍ




POHLED – VÝCHODNÍ



POHLED – ZÁPADNÍ



VYPRACOVANÉ <i>Křeneková</i> KŘENKOVÁ SOFIE		ZODP. PROJEKTANT <i>Ing. Zadraba</i> ING. ZÁDRAPA LEOŠ	AUTORIZOVAL : <i>Ing. Zadraba</i> ING. ZÁDRAPA LEOŠ	 Hranická 271, 75701 Valašské Meziříčí www.lzprojekt.cz Izprojekt@czprojekt.cz IČO: 06765734 DIČ: CZ06765734 LZ- PROJEKT plus s.r.o.
INVESTOR ADRESA	MĚSTO VALAŠSKÉ MEZIRÍČÍ NÁMĚSTÍ 7/5, 75701 VALAŠSKÉ MEZIRÍČÍ			
STAVEBNÍ ÚPRAVY 1. NP OBJEKTU Č.P. 736, ŽEROTÍNOVA ULICE, VM				
D DOKUMENTACE OBJEKTŮ A TECHNICKÝCH ZAŘÍZENÍ				STUPEŇ DPS
D1 STAVEBNÍ A INŽENÝRSKÉ OBJEKTY				DATUM 10/2023
D1.1 ŠATNY				ZAKÁZKA 2023_25
D1.1.1 ARCHITEKTONICKO STAVEBNÍ ŘEŠENÍ				OŠLO VÝRUBO
-05- POHLEDY - SS				
				M 1:100